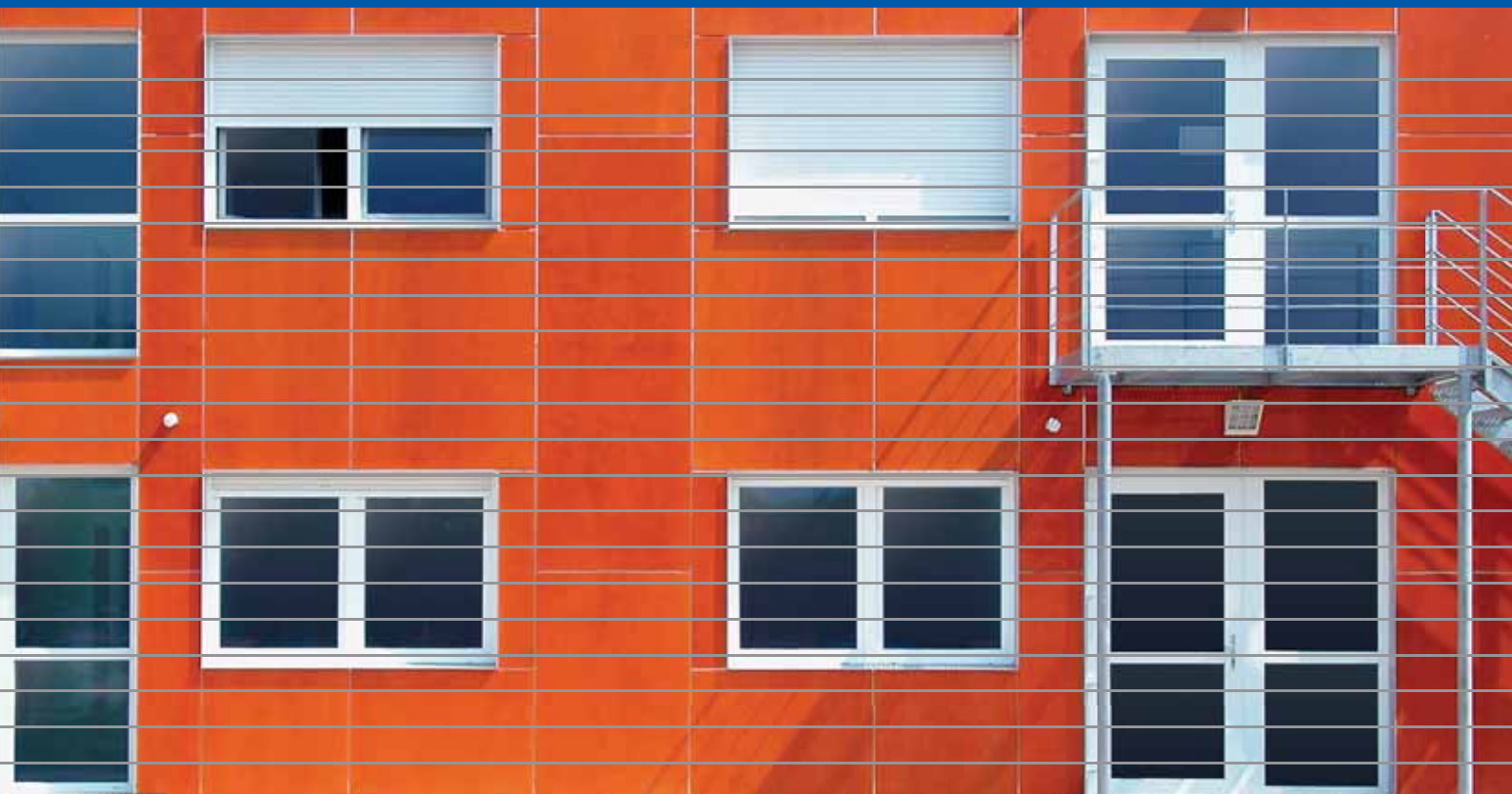


FLEXIBILNÍ  
PROSTOROVÁ ŘEŠENÍ  
A MODULÁRNÍ STAVBY.  
PO CELÉM SVĚTĚ.



# UBYTOVNY

UBYTOVNY PRO ŽADATELE O AZYL

BYDLENÍ PRO SENIORY

UBYTOVÁNÍ PRO STUDENTY

**algeco**<sup>®</sup>

An ALGECO SCOTSMAN Company

# VYTVÁŘÍME PŘÍJEMNÉ PROSTORY PRO VELKÝ POČET LIDÍ NA JEDNOM MÍSTĚ

Pokud v krátké době potřebujete prostor navíc pro seniory, studenty či například žadatele o azyl a pokud si vedle kvality a vynikajícího servisu chcete zajistit i svou flexibilitu, jsme díky svým perfektním prostorovým řešením a vhodným návrhům financování Vaším kompetentním partnerem: Nájemní systémy jsou z dlouhodobého hlediska flexibilní; modulární stavby pak moderním protějškem k řešením natrvalo - obojí je díky krátkým realizačním lhůtám zajímavou alternativou ke klasickým stavbám: Zrealizujeme Vaši budovu v nejkratší době - na klíč. Modularita přitom skýtá nepřeborná množství možností rozšíření a tím i potřebný manipulační prostor pro oblasti využití při kolísání vytížení. Zároveň jsou možné renovační práce nebo částečná demontáž, vždy a bez problémů.

Společnost **ALGECO** postaví Vaše bydlení komfortně a bez starostí. Díky našemu týmu specialistů obdržíte individuální hotová stavební řešení během několika týdnů včetně **SERVISU 360°**. **Pro více jistoty a pohodlí!**

## VAŠE VÝHODY

HOTOVÁ STAVBA  
ZA **10 TÝDNŮ**

PRO MAXIMÁLNÍ FLEXIBILITU.



Především **akutní potřeba ubytování pro utečence** staví řadu obcí před velké problémy. Na místě jsou zde často rychlá řešení, která lze nejjednodušším způsobem realizovat nájmem vhodných ubytovacích prostor.

Standardní systémy **IN** a **ADVANCE PLUS** společnosti **ALGECO** pokryjí bez problémů potřebu nájemních budov až po dobu 24 měsíců. Při delším využívání stavby až do doby 5 let se zvyšují požadavky na tepelnou izolaci budovy. V tomto případě Vám rádi poradíme individuálně a nabídneme Vám řešení zateplení vnějšího pláště

objektu pomocí sekundární fasády nebo využitím alternativních topných systémů.

V závislosti na požadavcích zajistí bezpečnost ubytovaných a zřizovatelů protipožární opatření a bezpečností zařízení jako hlásiče požáru a vyznačení únikových cest. U společnosti **ALGECO** si pro Váš objekt můžete najmout i vhodný nábytek.

Jako dlouhodobé řešení doporučujeme individuálně plánovanou modulární stavbu pro Vaši maximální flexibilitu.

# NAŠE NABÍDKA

## SERVIS 360° pro stavby na klíč:

- Kvalitní provedení podle nejvyšších bezpečnostních norem, například protipožární ochrana a zvuková izolace
- Koncept celkového řešení až po zařízení a technické vybavení
- Infrastruktura budov včetně síťové, komunikační a bezpečnostní techniky
- Obecné služby podnikům jako různá připojení a venkovní zařízení

## PRO KOMFORTNÍ A BEZSTAROSTNÉ PLÁNOVÁNÍ A REALIZACI PROJEKTU.

### Speciální vybavení:

- Individuální a příjemná provedení interiéru i exteriéru modulární stavby
- Bezbariérové vybavení budov
- Sanitární zařízení pro jednotlivce nebo také sanitární prostory ke společnému užívání
- Společenské a sociální místnosti
- Prádelny a sušárny
- Úklidové komory a sklady
- Osobní a zásobovací výtahy
- Speciální podlahové krytiny
- Klimatizace
- Náš program **ECO-FUTURE** s prvky pro úsporu vody a energie
- Nábytek



## PRO INDIVIDUÁLNÍ, DLOUHODOBÁ A UŽIVATELSKY PŘÍJEMNÁ ŘEŠENÍ.

# NAŠE NABÍDKA PRO ZÁKAZNÍKY

- Individuální plánování
- Realizace v souladu se zákony platnými v dané zemi
- V závislosti na životnosti stavby provedení podle zákonů na úsporu tepla a energie

## PRO VAŠE BEZPEČÍ



# POŽADAVKY ZÁKAZNÍKA V PŘÍPADĚ KLASICKÉHO PLÁNOVÁNÍ

## NEPŘEHLEDNOST - PROBLÉM ČÍSLO JEDNA

- Hledá se rychlé řešení pro ubytování x osob. Ve stávajících budovách se nenašel žádný vhodný objekt. Možnost nastěhování je nutno zajistit často jen během několika málo týdnů. Doba užívání stavby je však dána jejím vytížením a tím může být její realizace omezena.

## ROZSÁHLOST - PROSTOROVÉ POŽADAVKY

- Prostory pro ubytování jednotlivých osob a bytové jednotky s kuchyní a sanitou vhodné pro rodiny
- Společně užívané prostory jako společenské místnosti s kuchyňskými linkami či prádelny stejně jako společné sanitární prostory oddělené na dámské a pánské
- Úklidové komory a skladové prostory
- Odstavné plochy pro kola a osobní auta

## TYPOVĚ VYHOVUJÍCÍ - STAVEBNĚ PRÁVNÍ POŽADAVKY

- V závislosti na životnosti stavby provedení podle zákonů na úsporu tepla a energie
- Zohlednění směrnic požární ochrany platných v dané zemi týkající se konstrukce, technického vybavení a plánování únikových cest

## FLEXIBILNĚ - NÁŠ KONCEPT

- Stavba na klíč a komplexní koncept služeb
- Možnost rozšíření nebo částečné demontáže při kolísání vytížení budov
- Zohlednění dalšího možného využití do budoucna: Tak může být například ubytovna pro utečence později využita jako studentské koleje.



## ZÁKAZNÍCI SI ČASTO PŘEJÍ KOMPLETNÍ ŘEŠENÍ

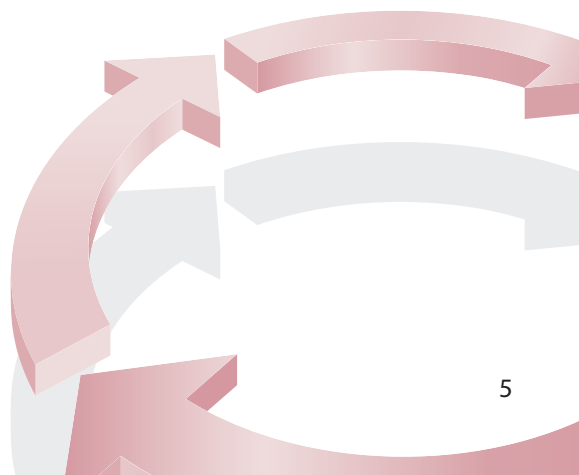
Obce, zřizovatelé a architekti musí často brát v potaz mnoho komplexních úkolů a vyžadují k tomu potřebný prostor. Specializovaný poskytovatel kompletních služeb z jedné ruky je zde ideálním řešením.

## KOMPLETNÍ SERVIS - STAVÍTE JISTĚ A KOMFORTNĚ

**ALGECO** nabízí modulární koncept **SERVIS 360°**: poradenství, plánování, přeprava, montáž, vnitřní výstavba, topení, klimatizace, bezpečnostní technika, IT, nábytek a venkovní zařízení s hřišti nebo odstavnými plochami pro kola či osobní auta - vše z jedné ruky. Jedna centrální kontaktní osoba Vás provází všemi fázemi projektu a přebírá s týmem expertů jeho kompletní vyřízení. Efektivní projektový, procesní a jakostní management slibuje jistotu s ohledem na termíny, náklady a kvalitu. Různé modely financování jako koupě, nájem, pronájem, leasing nebo investiční kredit zaručují Vaši maximální flexibilitu při plné kontrole nákladů.

## CÍTIT SE PŘÍJEMNĚ - OBDRŽÍTE KOMPLEXNÍ ŘEŠENÍ

Obyvatelé nejrůznějších národností nebo vyznání, singlové, ale také rodiny s dětmi by se měli v ubytovnách cítit jako doma a mít zde pro sebe dostatečný prostor. ALGECO bere ohled na všechny aspekty, které jsou pro příjemné bydlení důležité, a spolupracuje proto s vědci a specializovanými architekty. To dává uživatelům a investorům pocit jistoty.



# PŘÍKLADY PLÁNOVÁNÍ



ZVLÁŠTNOSTI PROJEKTU:  
111 MODULŮ NA KLÍČ VČETNĚ  
PRACÍ NA ZÁKLADECH, ELEKTRINĚ,  
VODOVODECH A KANALIZACI

DOBA STAVBY: 6 TÝDNŮ  
PLOCHA: CCA 1.600 M<sup>2</sup>

## CENTRÁLNÍ PŘIJÍMACÍ ZAŘÍZENÍ NÁJEMNÍ KONTEJNERY SE SPECIÁLNÍ PROTIPOŽÁRNÍ OCHRANOU

Z pověření státního stavebního úřadu v německém Norimberku postavilo **ALGECO** v listopadu a prosinci roku 2012 Centrální přijímací zařízení Zirndorf. Tato ubytovna vznikla ve velmi krátké lhůtě ani ne šesti týdnů a bylo na ni použito 111 modulů standardní systémové stavebnicové řady **IN (ADVANCE)**. Tak byla v nejkratší možné době zřízena přechodná tříposchoďová ubytovna pro 150 až 170 obyvatel. Tito jsou však v Zirndorfu ubytováni pouze dočasně po dobu své registrace, zpravidla tedy ne déle než tři až pět týdnů.

V každém patře jsou ženy a muži prostorově odděleni, což samozřejmě platí i pro sanitární zařízení se sprchami a záchody. Kuchyňské kontejnery jsou na každém patře užívány společně. V přízemí se navíc nacházejí dvě funkční místnosti s prádelnou a sušičkami. Do horních pater lze dojít pohodlně a suchou nohou dvěma velkorysími vnějšími schodišťovými věžemi.

**Pro bezpečnost obyvatel** je stavba rozdělena betonovou protipožární stěnou a postavena ve dvou stavebních úsecích. Požární odolnost nosných částí a konstrukce odpovídá F30.

Kromě zařízení interiérů je stavba kompletně provedena společností **ALGECO** včetně prací na základech, elektřině, vodovodech a kanalizaci. Plánovaná doba pronájmu je prozatím jeden rok.



ZVLÁŠTNOSTI PROJEKTU:  
68 KONTEJNERŮ NA KLÍČ,  
DVOUPOSCHOĐOVÁ STAVBA VČETNĚ  
SANITÁRNÍCH ZAŘÍZENÍ, SPOLEČENSKÉ  
MÍSTNOSTI, PRÁDELNY, SUŠÁRNY,  
10 SEKTOROVÝCH KUCHYŇ  
A SKLADOVÝCH PROSTOR

DOBA STAVBY: 2 TÝDNY  
PLOCHA: CCA 1.198 M<sup>2</sup>



## DOMOV PRO ŽADATELE O AZYL NÁJEMNÍ PROJEKT S KLASICKÝM ROZMÍSTĚNÍM

Na zakázku zemského úřadu Tübingen staví **ALGECO** domov pro žadatele o azyl v Rottenburgu s kapacitou pro 84 osob.

Plánovaná životnost stavby dvanáct měsíců dovoluje bezproblémovou realizaci projektu ve standardní systémové stavebnicové řadě **IN (ADVANCE)**. Celkově bude ve lhůtě ani ne dvou týdnů vystavěno 68 kontejnerů, přičemž přednostně budou využity prostornější moduly o šířce 3 metrů. Sanitární zařízení pro ženy a muže jsou v obou poschodích odděleny. Doplňující společně využívané prostory zahrnují společenskou místnost, prádelnu, sušárnu a skladové prostory. V horním patře se kromě toho nachází úklidová komora.

**Pro bezpečnost obyvatel** jsou zabudovány vnitřní hliníkové dveře nepropouštějící kouř, hlásiče požáru a vnější únikové schodiště. Další služby z portfolia **SERVIS 360°** zahrnují elektrikářské práce, dodání, montáž a instalaci celkově deseti sektorových kuchyň s nouzovým vypínáním a dále přípojky na pračky a sušičky, satelitní zařízení, dvoje vnější dvoukřídlé hliníkové dveře se svrchními zavírači dveří a poplašným kováním, stejně jako nábytek včetně multifunkčních skříní na oděv či na spisy, postele, stoly, židle a ledničky pro vždy dva obyvatele v každé místnosti.





#### ZVLÁŠTNOSTI PROJEKTU:

4 OBYTNÉ DOMY S ODDĚLENÝMI OBYTNÝMI JEDNOTKAMI PLUS 2 DOMY PRO SKUPINY - CELKEM 107 MODULŮ - NA KLÍČ

DOBA STAVBY: PŘIBLIŽNĚ 5 TÝDNŮ

PLOCHA: CCA 1.781 M<sup>2</sup>

## PŘECHODNÁ UBYTOVNA MODULÁRNÍ STAVEBNÍ ŘEŠENÍ S VENKOVSKÝM CHARAKTEREM

Na zakázku brémského senátu postavila společnost **ALGECO** příkladnou ukázkou přechodné ubytovny pro utečence s venkovským charakterem.

Ubytovna v německých Brémách, která se nachází v městské části Hemelingen, je koncipována pro 130 osob a zahrnuje čtyři obytné domy s oddělenými obytnými jednotkami. Dále zde stojí dva domy pro skupiny, ve kterých je mimo jiné umístěna hlídací služba, domovník, lékař, předškolní zařízení, poradna a družina pro děti. Těchto šest domů se skládá ze 107 modulů, které nabízejí obytnou a užitnou plochu o celkové velikosti 1.781 m<sup>2</sup>. Všechny místnosti jsou světlé a vybaveny příjemnými podlahovými krytinami z linolea. Navíc **budovy odpovídají zákonům o úspoře tepla a energie** a vyhovují nárokům na požární odolnost (30 minut). Stavbu projektovali brémští architekti Feldschnieders + Kister, kteří se zasloužili i o myšlenku venkovského charakteru této přechodné ubytovny.

**Během pouhých pěti týdnů** dokázalo **ALGECO** vybudovat stavbu na klíč. S výjimkou nábytkového zařízení a podzemních prací svěřil brémský senát veškeré služby kolem projektu společnosti **ALGECO**.

Ubytovací jednotky o velikosti 50 až 60 m<sup>2</sup> jsou koncipovány tak, aby je později bylo možné využívat i jinak, například jako studentské koleje.

V Brémách se plánují další projekty ubytování. Již druhé zařízení tohoto typu realizuje **ALGECO** v městské části Grohn. Tento koncept budí zaslouženou pozornost po celém Německu.

„ DÍKY KRÁTKÉ REALIZAČNÍ DOBĚ NÁM NOVÁ MODULÁRNÍ STAVBA UMOŽŇUJE POHOTOVĚ REAGOVAT NA STOUPAJÍCÍ POČET UTEČENCŮ A UHAZEČŮ O AZYL A PŘIMĚŘENĚ JE UBYTOVAT. SPOLUPRÁCE SE SPOLEČNOSTÍ ALGECO BYLA Z NAŠEHO POHLEDU DOSUD VELMI DOBRÁ. „



# PŘÍKLADY PLÁNOVÁNÍ

## DOMOV SESTER

### MODULÁRNÍ STAVEBNÍ ŘEŠENÍ ZALITÉ SVĚTLEM

Společnost **ALGECO** staví prosvětlený domov sester s barevnou fasádou pro fakultní nemocnici v německém Heidelbergu.

S 88 moduly a pozemkem o velikosti přibližně 1.300 m<sup>2</sup> je dvouposchodová budova koncipována pro 55 osob. V komfortních jednolůžkových pokojích je obyvatelkám k dispozici 12,5 m<sup>2</sup> na pokoj a sanitární prostor se sprchou a obkladem o velikosti 3,5 m<sup>2</sup>. Sklovláknité tapety a barevné podlahové krytiny z linolea přinášejí sestřám zvláštní komfort. Hlavní střediska komunikace představují obě společenské místnosti, v každém poschodí jedna. Atrium prosklené přes celou výšku místnosti zajišťuje celkové prosvětlení chodeb a vytváří v domově společně s červenou fasádou Trespa příjemnou atmosféru. Tak spojuje všestranný koncept fasády funkčnost a osobitost do jednoho harmonického celku.

Až na vybudování základů a nábytkové zařízení postavila společnost **ALGECO** během 10 týdnů stavbu na klíč s ekologickou fasádou z ohýbaných dřevěných desek.



#### ZVLÁŠTNOSTI PROJEKTU:

NA KLÍČ - 88 MODULŮ NA DVOU POSCHODÍCH S KOMFORTNÍMI JEDNOLŮŽKOVÝMI POKOJI - ČERVENÁ FASÁDA TRESPA A ATRIUM PROSKLENÉ PŘES CELOU VÝŠKU MÍSTNOSTI

DOBA STAVBY: 10 TÝDNŮ

PLOCHA: CCA 1.300 M<sup>2</sup>

# PŘÍKLAD PLÁNOVÁNÍ



**ZVLÁŠTNOSTI PROJEKTU:**  
PEČOVATELSKÝ ÚSTAV SE 150 MÍSTY NA 4 POSCHODÍCH SE DVĚMA BETONOVÝMI SCHODIŠTI, BEZBARIÉROVÝM VÝTAHEM A POŽÁRNÍMI ROZVODY A TAKÉ KIOSKEM, KADEŘNÍKEM/HOLIČEM A ADMINISTRATIVNÍMI KANCELÁŘEMI.

**DOBA STAVBY: PŘIBLIŽNĚ 12 TÝDNŮ**  
**PLOCHA: CCA 3.870 M<sup>2</sup>**

## BYDLENÍ PRO SENIORY MODULÁRNÍ STAVEBNÍ ŘEŠENÍ NA MÍRU

Pečovatelský ústav se 150 místy pro obyvatele vyžadující péči na ploše 3.870 m<sup>2</sup> a na čtyřech poschodích.

Vnější fasáda s omítkou a izolovaná asfaltová střecha dodávají stavbě charakter klasické budovy. S plochou 16 m<sup>2</sup> jsou pokoje dimenzovány vždy pro dvě osoby, které se dělí o bezbariérovou koupelnu. Na každém patře se nachází jídelna s plochou asi 120 m<sup>2</sup>, koupelna se zdvihací vanou pro ošetřující koupele a speciální místnost na fekálie. Jednotlivá poschodí jsou propojena dvěma betonovými schodišti a bezbariérovým výtahem. Jako protipožární opatření jsou pro bezpečnost obyvatel v celém domově vestavěny požární rozvody. Budova samozřejmě odpovídá všem protipožárním požadavkům.

K veřejným prostorům patří vestibul s odpočívadlem, kancelář, vždy jedna skladová místnost na každém poschodí, přípravná kuchyň a místnosti pro personál/šatny. V přízemí se nachází kiosk, holič/kadeřník a také administrativní kanceláře.





RÁDI NAPLÁNUJEME VÁŠ UBYTOVACÍ PROJEKT INDIVIDUÁLNĚ A DLE VAŠICH POŽADAVKŮ ČI POTŘEB. VY SAMI SI ZVOLÍTE STUPEŇ VÝSTAVBY A SVŮJ SERVISNÍ BALÍČEK ŠITÝ NA MÍRU! NABÍZÍME VÁM NAŠE OSOBNÍ PORADENSKÉ SLUŽBY.



## NÁŠ ZÁVAZEK POSKYTOVAT KVALITNÍ PRODUKTY

- Nejvyšší jakostní a bezpečnostně technické normy, např. z hlediska protipožární ochrany a zvukové izolace.
- Stavební materiály s nízkými emisemi škodlivin
- Bezpečné a ekologické pracovní postupy ve zdravém pracovním prostředí
- Šetrnost k životnímu prostředí



Tyto materiály jsou sestaveny podle nejlepšího vědomí a odpovídají současnému stavu poznatků. Za správnost a úplnost však ALGECO nepřebírá žádnou odpovědnost. Všechny texty jsou chráněny autorskými právy a nesmí být, ani jejich výňatky, bez souhlasu společnosti ALGECO použity. Především nesmí být tento dokument rozmnožován, šířen, veřejně reprodukován ani elektronicky ukládán a rozeslán.

<sup>v</sup>  
Zijeme prostory

# FLEXIBILNÍ PROSTOROVÁ ŘEŠENÍ A MODULÁRNÍ STAVBY. PO CELÉM SVĚTĚ.



## PRAHA

Bečovská 939  
104 00 Praha 10 - Uhřetěves  
tel. +420 272 019 791  
fax +420 272 019 799  
praha.cz@as.algeco.com

## BRNO

Průmyslová zóna Brno-Chrlice  
ulice Tovární 13  
643 00 Brno - Chrlice  
tel. +420 737 203 261  
brno.cz@as.algeco.com

## OSTRAVA

Obchodně podnikatelský areál  
budova č.p. 314/52  
742 51 Mošnov  
tel. +420 733 677 887  
ostrava.cz@as.algeco.com

## SPYTIHNĚV

Olšík 586  
763 64 Spytihněv  
tel. +420 577 113 030  
fax +420 577 113 031  
spytihnev.cz@as.algeco.com

## STARÉ MĚSTO

Brněnská 703  
686 03 Staré Město  
tel. +420 572 520 861  
fax +420 572 520 860  
info.cz@as.algeco.com

## PREŠOV

Jesenná ul.  
080 01 Prešov  
tel. +421 517 582 208  
fax +421 517 582 209  
presov.sk@as.algeco.com

## TRNAVA

Sereďská 247/4012  
917 05 Trnava – Modranka  
tel. +421 332 850 725  
fax +421 332 850 720  
trnava.sk@as.algeco.com



**ALGECO s.r.o.**  
Olšík 586 · 763 64 Spytihněv  
info.cz@as.algeco.com · [www.algeco.cz](http://www.algeco.cz)



**cz +420 733 690 207**  
**sk +421 911 705 276**

**algeco**<sup>®</sup>

An ALGECO SCOTSMAN Company